



Die Abbildung enthält Sonderausstattungen\* der Preis bezieht sich auf die aktuelle BLB \* Malerarbeiten und Bodenbeläge in Eigenleistung



KIW-55

**Effizienzhaus**

Home-page: [www.mira-haus.de](http://www.mira-haus.de)  
Email: [mira-haus@online.de](mailto:mira-haus@online.de)  
Telefon: 08334-988381





Ansicht 2

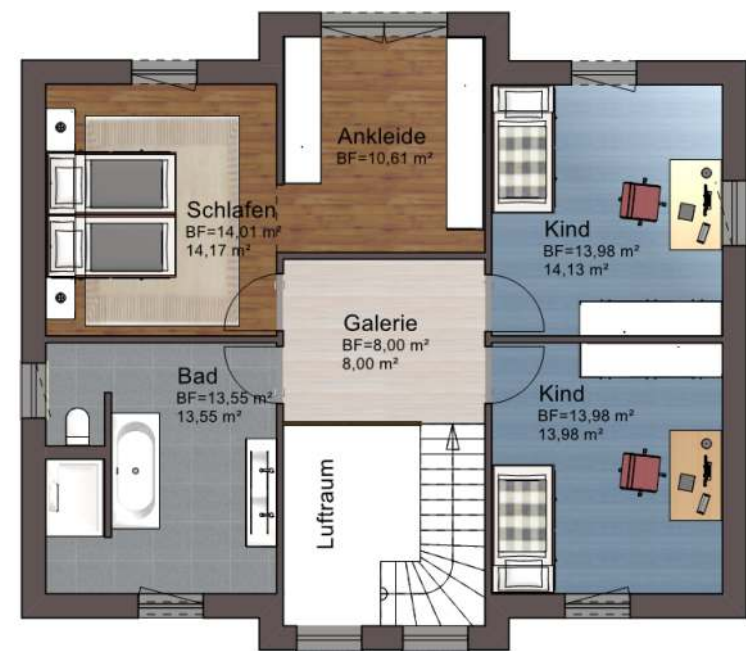
Die Abbildung enthält Sonderausstattungen\* der Preis bezieht sich auf die aktuelle BLB \* Malerarbeiten und Bodenbeläge in Eigenleistung



KfW-55

**Effizienzhaus**

Home-page: [www.mira-haus.de](http://www.mira-haus.de)  
Email: [mira-haus@online.de](mailto:mira-haus@online.de)  
Telefon: 08334-988381



### Fertighaus:

- Ausbauhaus  
Rohbauhaus inkl. Dacheindeckung  
Haustüre und Fassadenputz
- inkl. Innenausbau  
wie Ausbauhaus jedoch inkl.  
Elektro, Heizung-Sanitär-  
Rohinstillation, Elektro  
Schalterprogramm  
Trockenbau, Spachtelarbeit Q2  
Innentüren, Treppe, Sanitärobjekte  
Fliesen -Arbeiten im  
Bad, Gäste - WC und Technik  
alle Bodenbelagsarbeiten

### im Standard:

(inkl. Innenausbau)

**Effizienz 55**

- **ECO - THERM - Plus**

Aussen - Wand ca. 34 cm

- **Luft - Wasser - Wärmepumpe inkl.  
dezentraler Lüftungsanlage und  
Kühlfunktion**

Fußbodenheizung im EG u. DG

- Architektenleistung
- Blower - Door - Test
- deutsches Zimmermannshaus
- hochwertige Materialien
- \* große Auswahl im Standard
- Fenster inkl. Rollläden

## Stadtvilla 163 - 22 - 0

Haus mit Bodenplatte  
Fenster und Fenstertüren in weiß (Standard)  
Fenstergröße wie abgebildet

Eigenleistungen möglich

Außenmaße	9,75 m x 11,20 m
Nettogrundfläche	168 m <sup>2</sup>
inkl. 9,84 m <sup>2</sup> Luftraum	
Kniestock	Vollgeschoss
Dachform	Walmdach 22°

Grundrissänderungen, Erker, Gauben, Anbauten  
möglich.

