



Abbildungen können Sonderausstattungen enthalten



KIW-55

Effizienzhaus

Home-page: [www.mira-haus.de](http://www.mira-haus.de)  
Email: [mira-haus@online.de](mailto:mira-haus@online.de)  
Telefon: 08334-988381





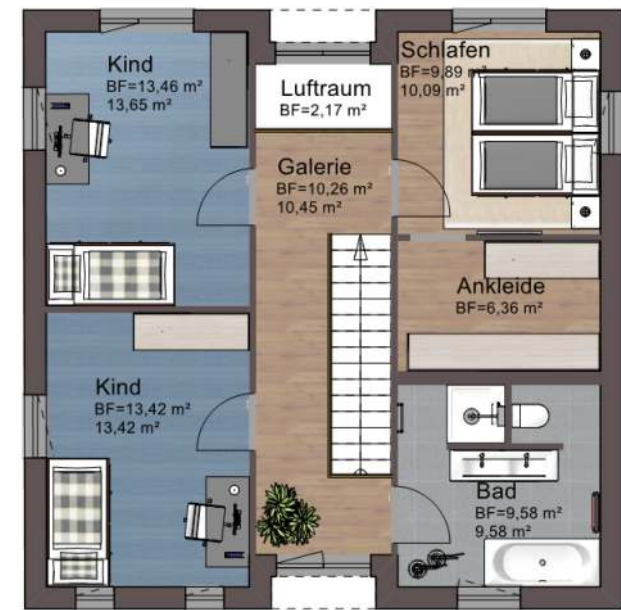
Abbildungen können Sonderausstattungen enthalten



KIW-55

**Effizienzhaus**

Home-page: [www.mira-haus.de](http://www.mira-haus.de)  
Email: [mira-haus@online.de](mailto:mira-haus@online.de)  
Telefon: 08334-988381



### Fertighaus:

#### - Ausbauhaus

Rohbauhaus inkl. Dacheindeckung  
Haustüre und Fassadenputz

#### - inkl. Innenausbau

wie Ausbauhaus jedoch inkl.  
Elektro, Heizung-Sanitär-  
Rohinstillation, Elektro  
Schalterprogramm  
Trockenbau, Spachtelarbeit Q2  
Innentüren, Treppe, Sanitärobjekte  
Fliesen - Arbeiten in  
Bad, Gäste - WC

### im Standard:

(inkl. Innenausbau)

- **Effizienz 55**
- **Thermo - Plus - Außenwand**
- **Luft - Wasser - Wärmepumpe**

- Fußbodenheizung im EG u. DG
- Architektenleistung
- Blower - Door - Test
- deutsches Zimmermannshaus
- hochwertige Materialien
- \* große Auswahl im Standard
- Fenster inkl. Rollläden
- 3-fach Thermoverglasung

## Stadtvilla 145 - 18 - 0

Haus mit Bodenplatte

Schlüsselfertig (Malerarbeiten und Bodenbeläge in  
Eigenleistung)

Außenmaße	9,30 m x 9,30 m
Nutzfläche	138 m <sup>2</sup>
Kniestock	Vollgeschoss m
Dachform	Walmdach 18°

Grundrissänderungen, Erker, Gauben, Anbauten  
möglich.

Siehe homepage: [www.mira-haus.de](http://www.mira-haus.de)  
Fertighaus - Stadtvillen



