



Die Abbildung enthält Sonderausstattungen\* der Preis bezieht sich auf die aktuelle BLB \* Malerarbeiten und Bodenbeläge in Eigenleistung



KIW-55

Effizienzhaus

Home-page: [www.mira-haus.de](http://www.mira-haus.de)  
Email: [mira-haus@online.de](mailto:mira-haus@online.de)  
Telefon: 08334-988381



**Ansicht 2**

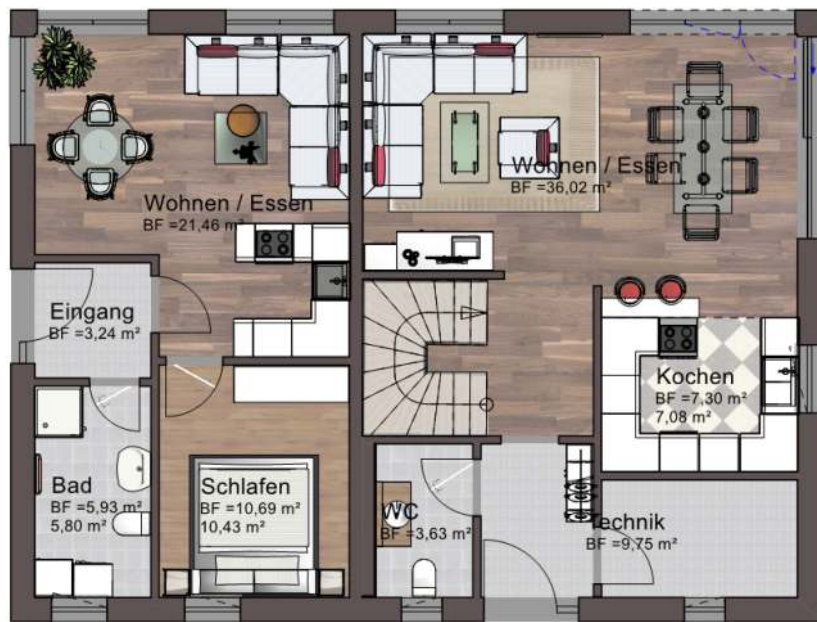
Die Abbildung enthält Sonderausstattungen\* der Preis bezieht sich auf die aktuelle BLB \* Malerarbeiten und Bodenbeläge in Eigenleistung



KfW-55

**Effizienzhaus**

Home-page: [www.mira-haus.de](http://www.mira-haus.de)  
Email: [mira-haus@online.de](mailto:mira-haus@online.de)  
Telefon: 08334-988381



## Einfamilienhaus

Fertighaus:

### - Ausbauhaus

Rohbauhaus inkl. Dacheindeckung  
Haustüre und Fassadenputz

### - inkl. Innenausbau

wie Ausbauhaus jedoch inkl.

Elektro, Heizung-Sanitär-

Rohinstallation, Elektro

Schalterprogramm

Trockenbau, Spachtelarbeit Q2

Innentüren, Treppe, Sanitärobjekte

Fliesen -Arbeiten im

Eingangsbereich, Bad, Küche und

Gäste - WC

alle Bodenbelagsarbeiten

\* Fliesen und Bodenbeläge

bauseits (siehe gültige BLB)

## im Standard:

(inkl. Innenausbau)

Effizienz 55

- Thermo - Wand ca. 37,37 cm

- Nano - Außenputz

- Installations - Ebene

- Luft - Wasser - Wärmepumpe

Fußbodenheizung im EG u. DG

- Architektenleistung

- Bodengrundgutachten

- Blower - Door - Test

- deutsches Zimmermannshaus

- hochwertige Materialien

\* große Auswahl im Standard

- Fenster inkl. Rollläden

- 3-fach Thermoverglasung

- Söba - Fenster

## Generation 192 - S

EFH mit Einliegerwohnung

Wohnung 1 EG 41,32 m<sup>2</sup>

Wohnung 2 EG 56,70 m<sup>2</sup>

Wohnung 2 OG 94,42 m<sup>2</sup>

Außenmaße 12,60 m x 9,50 m

Nutzfläche 192 m<sup>2</sup>

Kniestock Vollgeschoss

Dachform Walmdach 22°

Nutzflächen - Zahlen können durch die Wahl der  
Außen- Wandstärke abweichen

