

Einfamilienhaus

Fertighaus:

- Ausbauhaus

Rohbauhaus inkl. Dacheindeckung
Haustüre und Fassadenputz

- Technikfertig

wie Ausbauhaus jedoch inkl.
Elektro, Heizung-Sanitär-
Rohinstallation, Elektro
Schalterprogramm

- Schlüsselfertig

wie Technikfertig jedoch inkl.
Trockenbau, Spachtelarbeit Q2
Innentüren, Treppe, Sanitärobjekte
Fliesen in Bad und WC

- Einzugsfertig

wie Schlüsselfertig jedoch inkl.
Malerarbeiten und Bodenbeläge

- Effizienz 55
- Luft - Wasser - Wärmepumpe
- Wohnraumlüftung mit Wärmerückgewinnung
- Fußbodenheizung im EG u. DG
- Hebe- Schiebe - Tür u. Fenstertür im Wohn / Essbereich inkl. elektr. Rollläden
- Fenster inkl. Rollläden manuell
- Architektenleistung
- Bodengrundgutachen
- Blower - Door - Test

Email: mira-haus@online.de

Tel.: 08334-988381

G - 184 - 28 - 160

Haus mit Bodenplatte

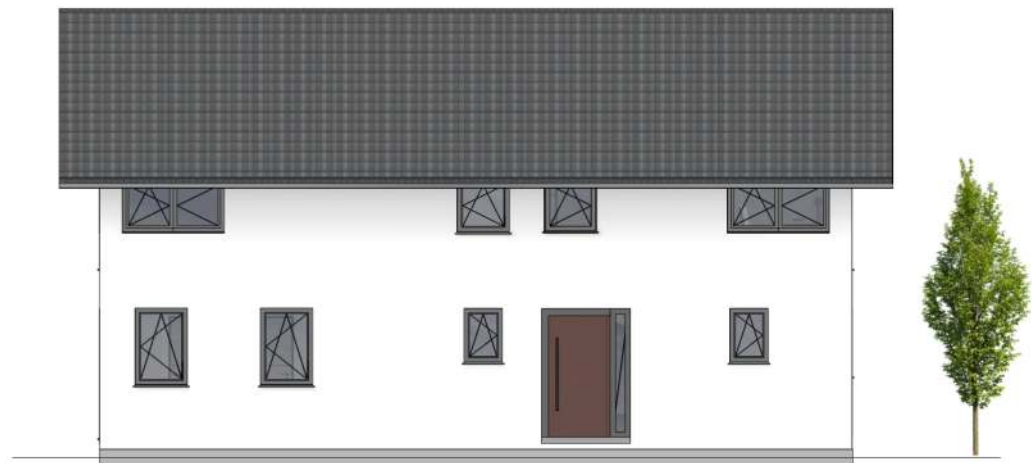
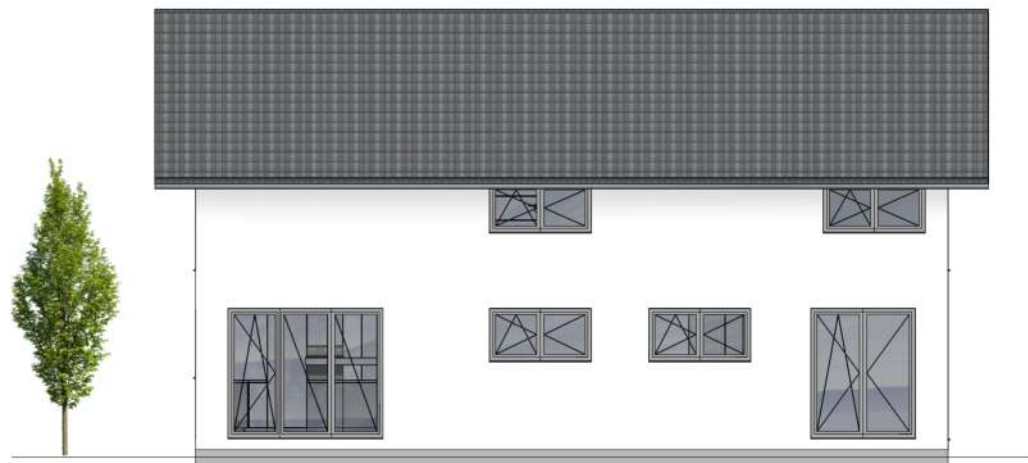
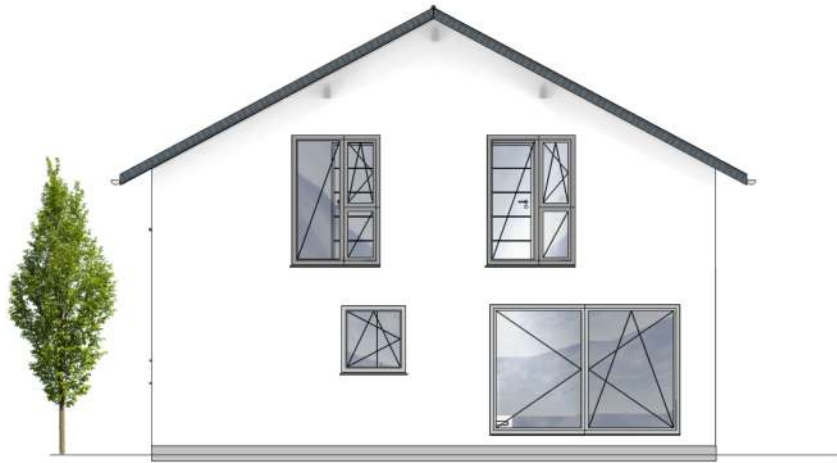
Schlüsselfertig (Malerarbeiten und Bodenbeläge in Eigenleistung)

Außenmaße	12,45 m x 9,33 m
Nutzfläche	192 m²
Kniestock	1,60 m
Dachform	Satteldach 28°

Grundrissänderungen, Erker, Gauben, Anbauten möglich.

Siehe homepage: www.mira-haus.de
Fertighaus - Einfamilienhaus

G - 184 - 28 - 160



G - 184 - 28 - 160



3D - Erdgeschoss

3D - Dachgeschoss

