



Die Abbildung enthält Sonderausstattungen\* der Preis bezieht sich auf die aktuelle BLB \* Malerarbeiten und Bodenbeläge in Eigenleistung



KfW-40

**Effizienzhaus**

Homepage: [www.mira-haus.de](http://www.mira-haus.de)  
Email: [mira-haus@online.de](mailto:mira-haus@online.de)  
Telefon: 08334-988381



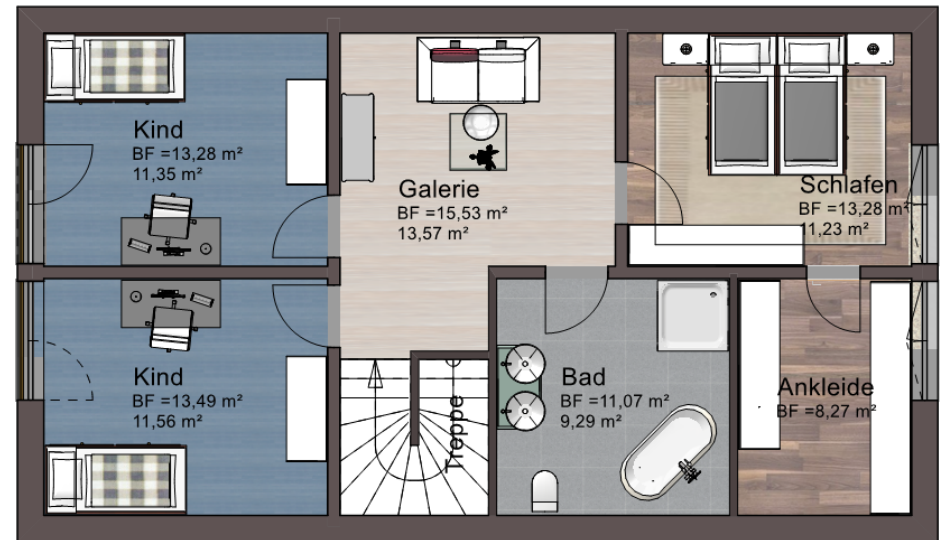
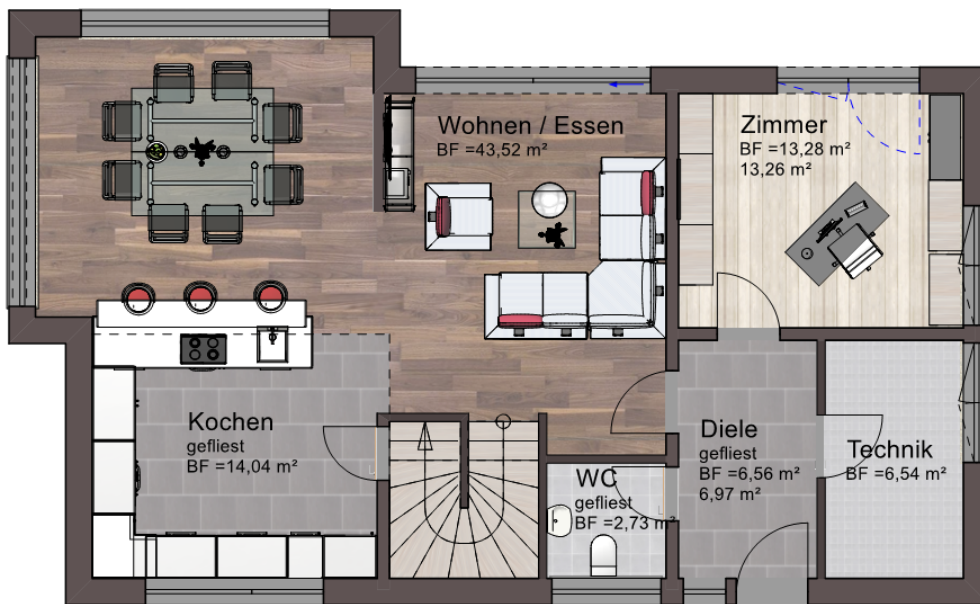
Die Abbildung enthält Sonderausstattungen\* der Preis bezieht sich auf die aktuelle BLB \* Malerarbeiten und Bodenbeläge in Eigenleistung



KfW-40

Effizienzhaus

Homepage: [www.mira-haus.de](http://www.mira-haus.de)  
Email: [mira-haus@online.de](mailto:mira-haus@online.de)  
Telefon: 08334-988381



### Fertighaus:

#### - Ausbauhaus

Rohbauhaus inkl. Dacheindeckung  
Haustüre und Fassadenputz

#### - inkl. Innenausbau

wie Ausbauhaus jedoch inkl.  
Elektro, Heizung-Sanitär-  
Rohinstillation, Elektro  
Schalterprogramm  
Trockenbau, Spachtelarbeit  
Innentüren, Treppe, Sanitärobjekte  
Fliesen -Arbeiten im  
Eingangsbereich, Bad, WC, Küche  
und HWR  
alle Bodenbelagsarbeiten

### im Standard:

(inkl. Innenausbau)

- **Effizienz 40**
- **Thermo - Außenwand**
- **Luft - Wasser - Wärmepumpe**

- Fußbodenheizung im EG u. DG
- Blower - Door - Test
- hochwertige Materialien
- \* große Auswahl im Standard
- Fenster inkl. Rollläden
- 3-fach Thermoverglasung

## Vision 162 - 32 - 140

Haus mit Bodenplatte  
Fenster und Fenstertüren in anthrazit  
Fenstergröße wie abgebildet

Schlüsselfertig (Malerarbeiten und Bodenbeläge in  
Eigenleistung)

Außenmaße	13,83 m x 8,38 m
Nutzfläche	161 m <sup>2</sup>
zuzügl. Luftraum	
Kniestock	1,40 m
Dachform	Satteldach 32°

Grundrissänderungen, Erker, Gauben, Anbauten  
möglich.  
Siehe homepage: [www.mira-haus.de](http://www.mira-haus.de)

Abbildungen können Sonderausstattungen enthalten

