



Die Abbildung enthält Sonderausstattungen* der Preis bezieht sich auf die aktuelle BLB * Malerarbeiten und Bodenbeläge in Eigenleistung



KIW-55

Effizienzhaus

Home-page: www.mira-haus.de
Email: mira-haus@online.de
Telefon: 08334-988381



Ansicht 2

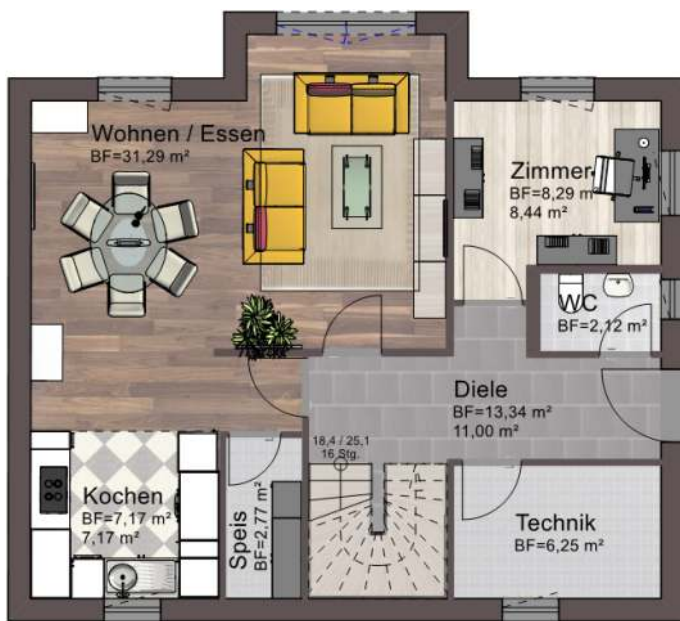
Die Abbildung enthält Sonderausstattungen* der Preis bezieht sich auf die aktuelle BLB * Malerarbeiten und Bodenbeläge in Eigenleistung



KfW-55

Effizienzhaus

Home-page: www.mira-haus.de
Email: mira-haus@online.de
Telefon: 08334-988381



Fertighaus:

- Ausbauhaus

Rohbauhaus inkl. Dacheindeckung
Haustüre und Fassadenputz

- inkl. Innenausbau

wie Ausbauhaus jedoch inkl.
Elektro, Heizung-Sanitär-
Rohinstillation, Elektro
Schalterprogramm
Trockenbau, Spachtelarbeit Q2
Innentüren, Treppe, Sanitärobjekte
Fliesen - Arbeiten in
Bad, Gäste - WC

im Standard:

(inkl. Innenausbau)

- **Effizienz 55**
- **Thermo - Plus - Außenwand**
- **Luft - Wasser - Wärmepumpe**

- Fußbodenheizung im EG u. DG
- Architektenleistung
- Blower - Door - Test
- deutsches Zimmermannshaus
- hochwertige Materialien
- * große Auswahl im Standard
- Fenster inkl. Rollläden
- 3-fach Thermoverglasung

EFH 147 - 45 - 75

Haus mit Bodenplatte
Fenster und Fenstertüren in weiß (Standard)
Fenstergröße wie abgebildet

Schlüsselfertig (Malerarbeiten und Bodenbeläge in
Eigenleistung)

Außenmaße	9,18 m x 10,18 m
Nutzfläche	136 m ²
Kniestock	0,75 m
Dachform	Satteldach 45°

Grundrissänderungen, Erker, Gauben, Anbauten
möglich.

Siehe homepage: www.mira-haus.de
Fertighaus - Einfamilienhaus

