



Die Abbildung enthält Sonderausstattungen* der Preis bezieht sich auf die aktuelle BLB * Malerarbeiten und Bodenbeläge in Eigenleistung



KfW-40

Effizienzhaus

Home-page: www.mira-haus.de
Email: mira-haus@online.de
Telefon: 08334-988381



Ansicht 2

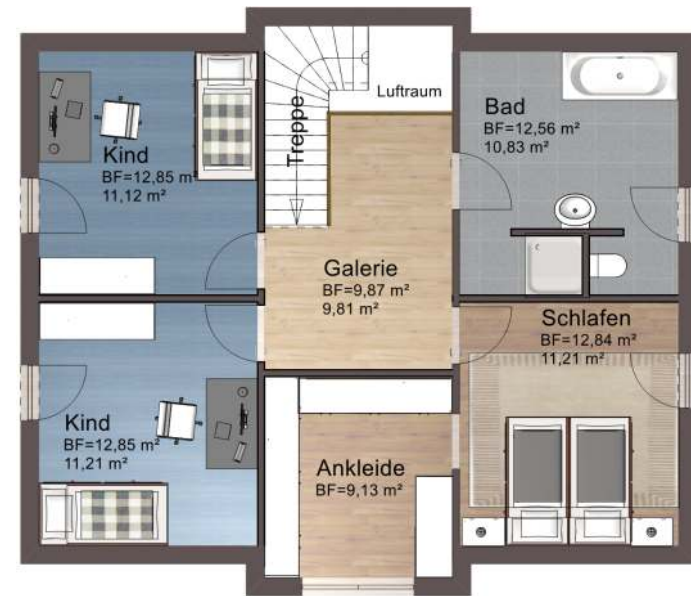
Die Abbildung enthält Sonderausstattungen* der Preis bezieht sich auf die aktuelle BLB * Malerarbeiten und Bodenbeläge in Eigenleistung



KfW-40

Effizienzhaus

Home-page: www.mira-haus.de
Email: mira-haus@online.de
Telefon: 08334-988381



- Ausbauhaus

Rohbauhaus inkl. Dacheindeckung
Haustüre und Fassadenputz

- Technik - Fertig

wie Ausbauhaus jedoch
Decken u. Dachschrägen gedämmt
Fensterinnenbänke, Innentreppe
(EG-DG)
Luft-Wasser-Wärmepumpe
Fußbodenheizung inkl. elektr.
Einzelraumsteuerung, Estrich
Elektro. - Sanitär - Rohmontage

- Schlüsselfertig

Wie Technik - Fertig
jedoch inkl. Sanitärobjekte,
Schalterprogramm,
Boden und Wandfliesen in
Diele, HAR, Bad, WC,
und Küche,

- Schlüsselfertig - PLUS

jedoch inkl. Innentüren,
Bodenbeläge, Maler und Tapezier-
arbeiten

EFH 151 - 35 - 150

Effizienz 40 - Thermo - Außenwand

- 3- fach Thermoverglasung, 6 - Kammern - Profil
- Innenwände - doppelt beplankt,
(je nach Ausführung)
- große Auswahl an Türen, Steckdosen im Standard
- Blower - Door - Test

Außenmaße	9,15 m x 10,50 m
Nutzfläche	148 m ²
Kniestock	1,50 m
Dachform	Satteldach 35°

Grundrissänderungen, Erker, Gauben, Anbauten
möglich.

Siehe homepage: www.mira-haus.de

Fertighaus - Einfamilienhaus - Classic Line 8

