



Die Abbildung enthält Sonderausstattungen* der Preis bezieht sich auf die aktuelle BLB * Malerarbeiten und Bodenbeläge in Eigenleistung



KIW-55

Effizienzhaus

Home-page: www.mira-haus.de
Email: mira-haus@online.de
Telefon: 08334-988381



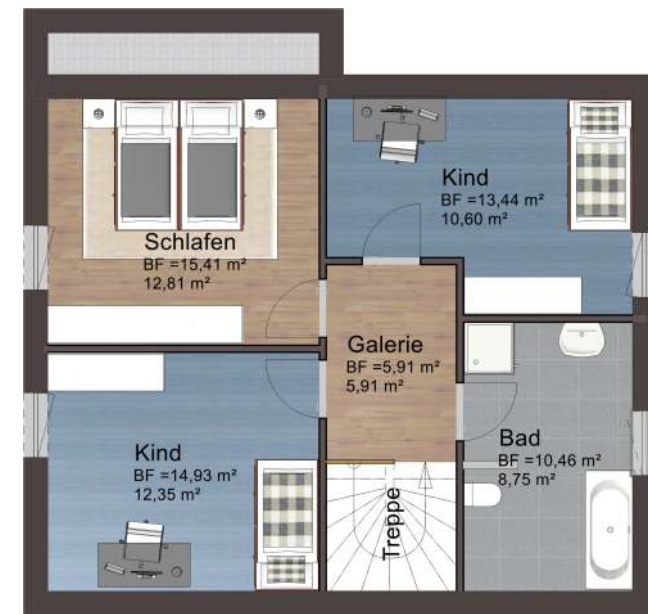
Die Abbildung enthält Sonderausstattungen* der Preis bezieht sich auf die aktuelle BLB * Malerarbeiten und Bodenbeläge in Eigenleistung



KfW-55

Effizienzhaus

Home-page: www.mira-haus.de
Email: mira-haus@online.de
Telefon: 08334-988381



Fertighaus:

- Ausbauhaus

Rohbauhaus inkl. Dacheindeckung
Haustüre und Fassadenputz

- Technikfertig

wie Ausbauhaus jedoch inkl.
Elektro, Heizung-Sanitär-
Rohinstillation, Elektro
Schalterprogramm

- Schlüsselfertig

wie Technikfertig jedoch inkl.
Trockenbau, Spachtelarbeit Q2
Innentüren, Treppe, Sanitärobjekte
Fliesen in Bad und WC

- Einzugsfertig

wie Schlüsselfertig jedoch inkl.
Malerarbeiten und Bodenbeläge

im Standard:

(inkl. Innenausbau)

- **Effizienz 55**
- **Thermo - Plus - Außenwand**
- **Luft - Wasser - Wärmepumpe**

- Fußbodenheizung im EG u. DG
- Architektenleistung
- Blower - Door - Test
- deutsches Zimmermannshaus
- hochwertige Materialien
- * große Auswahl im Standard
- Fenster inkl. Rollläden
- 3-fach Thermoverglasung

CL 133 - 38 - 125

Haus mit Bodenplatte
Fenster und Fenstertüren in weiß (Standard)
Fenstergröße wie abgebildet

Schlüsselfertig (Malerarbeiten und Bodenbeläge in
Eigenleistung)

| | |
|------------|-----------------------|
| Außenmaße | 9,20 m x 9,60 m |
| Nutzfläche | 128,60 m ² |
| Kniestock | 1,25 m |
| Dachform | Satteldach 38° |

Grundrissänderungen, Erker, Gauben, Anbauten
möglich.
Siehe homepage: www.mira-haus.de

