



Die Abbildung enthält Sonderausstattungen\* der Preis bezieht sich auf die aktuelle BLB \* Malerarbeiten und Bodenbeläge in Eigenleistung



KIW-55

**Effizienzhaus**

Home-page: [www.mira-haus.de](http://www.mira-haus.de)  
Email: [mira-haus@online.de](mailto:mira-haus@online.de)  
Telefon: 08334-988381



Ansicht 2

Die Abbildung enthält Sonderausstattungen\* der Preis bezieht sich auf die aktuelle BLB \* Malerarbeiten und Bodenbeläge in Eigenleistung



KIW-55

**Effizienzhaus**

Home-page: [www.mira-haus.de](http://www.mira-haus.de)  
Email: [mira-haus@online.de](mailto:mira-haus@online.de)  
Telefon: 08334-988381



### Fertighaus:

#### - Ausbauhaus

Rohbauhaus inkl. Dacheindeckung  
Haustüre und Fassadenputz

#### - inkl. Innenausbau

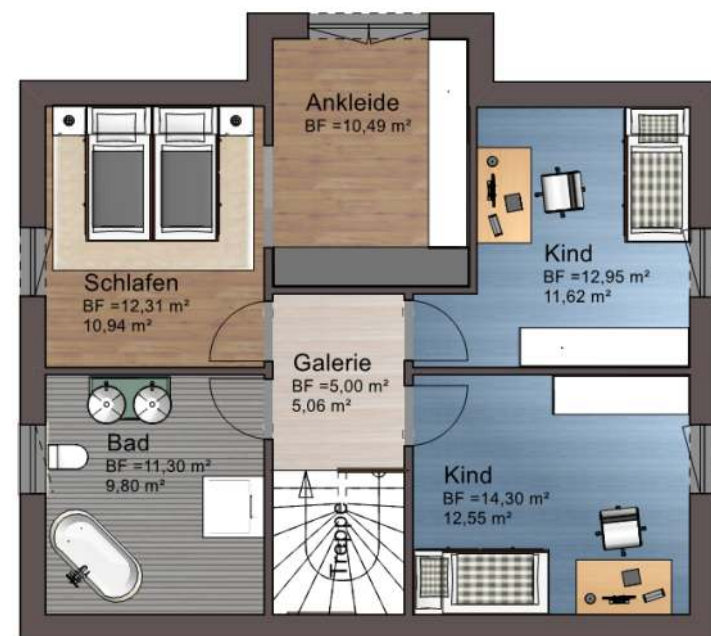
wie Ausbauhaus jedoch inkl.  
Elektro, Heizung-Sanitär-  
Rohinstallation, Elektro  
Schalterprogramm  
Trockenbau, Spachtelarbeit Q2  
Innentüren, Treppe, Sanitärobjekte  
Fliesen - Arbeiten in  
Bad, Gäste - WC

### im Standard:

(inkl. Innenausbau)

- **Effizienz 55**
- **Thermo - Plus - Außenwand**
- **Luft - Wasser - Wärmepumpe**

- Fußbodenheizung im EG u. DG
- Architektenleistung
- Blower - Door - Test
- deutsches Zimmermannshaus
- hochwertige Materialien
- \* große Auswahl im Standard
- Fenster inkl. Rollläden
- 3-fach Thermoverglasung



## EFH 136 - 35 - 150

Haus mit Bodenplatte  
Fenster und Fenstertüren in weiß (Standard)  
Fenstergröße wie abgebildet

Eigenleistungen möglich

Außenmaße	11,20 m x 9,20 m
Nettogrundfläche	136,89 m <sup>2</sup>
Kniestock	1,50 m
Dachform	Satteldach 25°

Grundrissänderungen, Erker, Gauben, Anbauten  
möglich.

