



Die Abbildung enthält Sonderausstattungen* der Preis bezieht sich auf die aktuelle BLB * Malerarbeiten und Bodenbeläge in Eigenleistung



KfW-55

Effizienzhaus

Home-page: www.mira-haus.de
Email: mira-haus@online.de
Telefon: 08334-988381



Ansicht 2

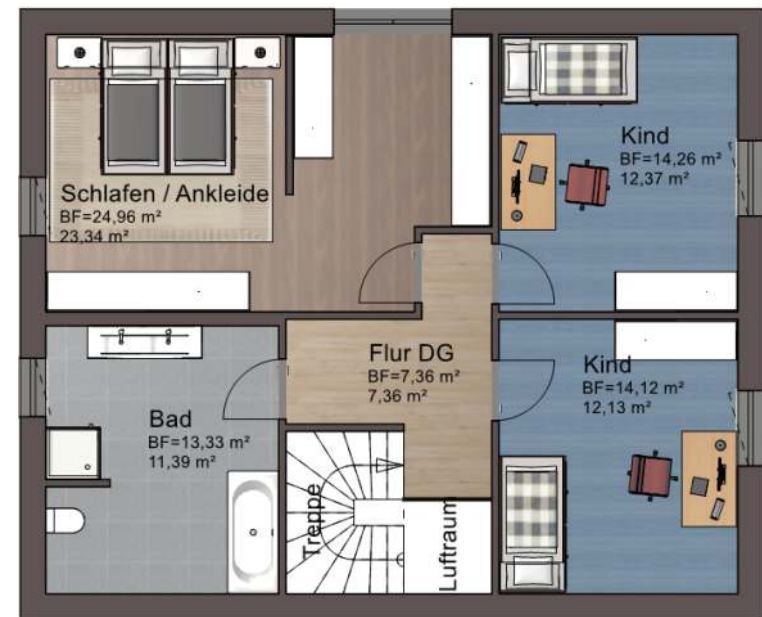
Die Abbildung enthält Sonderausstattungen* der Preis bezieht sich auf die aktuelle BLB * Malerarbeiten und Bodenbeläge in Eigenleistung



KIW-55

Effizienzhaus

Home-page: www.mira-haus.de
Email: mira-haus@online.de
Telefon: 08334-988381



Einfamilienhaus

- Architektenleistung
- Schlüsselfertig oder als
- Ausbauhaus
- Thermowand 373,75 mm
- Nanoporendputz
- Technikebene
- Alle Innen- und Außenwände doppelt beplankt
- Konstruktionsvollholz (KVH)
- Unterzüge Deckengleich
- Fenster mit 6-Kammerprofil und 3-fach Verglasung u. Regularien
- Aluminiumrollläden
- KfW 55 förderfähig

im Standard:

(inkl. Innenausbau)

- **Effizienz 55**
- **Thermo - Plus - Außenwand**
- **Luft - Wasser - Wärmepumpe**

- Fußbodenheizung im EG u. DG
- Architektenleistung
- Blower - Door - Test
- deutsches Zimmermannshaus
- hochwertige Materialien
- * große Auswahl im Standard
- Fenster inkl. Rollläden
- 3-fach Thermoverglasung

CL 155 - 35 - 125

Haus mit Bodenplatte
Fenster und Fenstertüren in weiß (Standard)
Fenstergröße wie abgebildet

Eigenleistungen möglich

Außenmaße	10,90 m x 8,95 m
Nettogrundfläche	154,80 m ²
Kniestock	1,25 m
Dachform	Satteldach 35°

Grundrissänderungen, Erker, Gauben, Anbauten möglich.

