

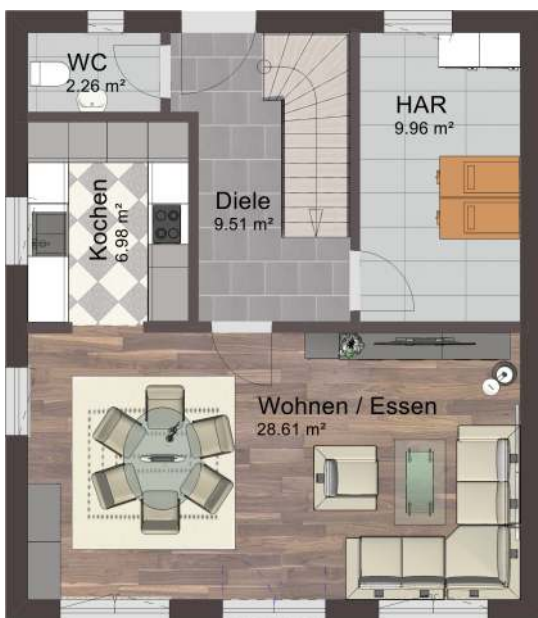






Ansicht 2

Die Abbildung enthält Sonderausstattungen\* der Preis bezieht sich auf die aktuelle BLB \* Malerarbeiten und Bodenbeläge in Eigenleistung



### - Ausbauhaus

Rohbauhaus inkl. Dacheindeckung  
 Fenster, Rollläden  
 Haustüre und Fassadenputz,

### - Technik - Fertig

wie Ausbauhaus jedoch  
 Decken u. Dachschrägen gedämmt  
 Fensterinnenbänke, Innentreppe  
 (EG-DG)  
 Luft-Wasser-Wärmepumpe  
 Fußbodenheizung inkl. elektr.  
 Einzelraumsteuerung, Estrich  
 Elektro. - Sanitär - Rohmontage

### - Schlüsselfertig

wie Technik - Fertig  
 jedoch inkl. Sanitärobjekte,  
 Schalterprogramm, Innentüren  
 Wand und Bodenfliesen in  
 HAR, Diele, Küche Bad,  
 und WC

### - Schlüsselfertig - Plus

wie Schlüsselfertig  
 jedoch inkl.  
 Bodenbeläge, Maler und Tapezier-  
 arbeiten

## Blaubeuren - E 113

### Effizienz 40 - Thermo - Außenwand

- 3- fach Thermoverglasung, 6 - Kammern - Profil
- Innenwände - doppelt beplankt,  
(je nach Ausführung)
- große Auswahl an Türen, Steckdosen im Standard
- Blower - Door - Test

Außenmaße	7,87 m x 8,97 m
Nutzfläche	111 m <sup>2</sup>
Kniestock	1,25 m
Dachform	Satteldach 35°

Grundrissänderungen, Erker, Gauben, Anbauten  
 möglich.

Siehe homepage: [www.mira-haus.de](http://www.mira-haus.de)  
 Fertighaus - Einfamilienhaus



