



Die Abbildung enthält Sonderausstattungen\* der Preis bezieht sich auf die aktuelle BLB \* Malerarbeiten und Bodenbeläge in Eigenleistung



KIW-55

**Effizienzhaus**

Home-page: [www.mira-haus.de](http://www.mira-haus.de)  
Email: [mira-haus@online.de](mailto:mira-haus@online.de)  
Telefon: 08334-988381



**Ansicht 2**

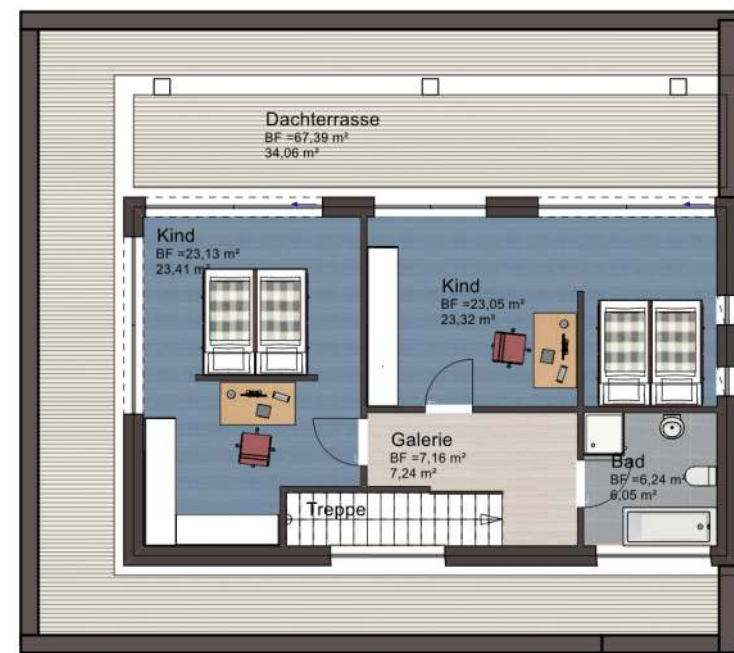
Die Abbildung enthält Sonderausstattungen\* der Preis bezieht sich auf die aktuelle BLB \* Malerarbeiten und Bodenbeläge in Eigenleistung



KIW-55

**Effizienzhaus**

Home-page: [www.mira-haus.de](http://www.mira-haus.de)  
Email: [mira-haus@online.de](mailto:mira-haus@online.de)  
Telefon: 08334-988381



## Einfamilienhaus

- Architektenleistung
- Schlüsselfertig oder als
- Ausbauhaus
- **Thermowand 373,75 mm**
- **Nanoporendputz**
- **Technikebene**
- **Alle Innen- und Außenwände doppelt beplankt**
- Konstruktionsvollholz (KVH)
- Unterzüge Deckengleich
- Fenster mit 6-Kammerprofil und 3-fach Verglasung u. Regularien (goße Auswahl)
- Aluminiumrollläden
- KFW 55 förderfähig

## Schlüsselfertig

- Heizung  
Luft - Wasser - Wärmepumpe  
Fußbodenheizung im EG u. DG
- Komfort - Bad und Gäste-WC
- Bodentiefe Echtglasdusche
- inkl. Sanitäreinrichtung
- hochwertige Fliesen in Küche  
Bad - WC und Eingangsbereich
- Buche - Vollholztreppe
- hochwertige Innentüren
- 50 Einzelsteckdosen (Hausgröße 130 m<sup>2</sup>)
- BEMUSTERUNG vor VERTRAG
- **Einzugsfertig** inkl. Malerarbeiten, Laminat und Fliesenverlegung

## Cube 232

Haus mit Bodenplatte  
Fenster und Fenstertüren in weiß (Standard)  
Fenstergröße wie abgebildet

Eigenleistungen möglich

Außenmaße	13,40 m x 12,00 m
Nettogrundfläche	236 m <sup>2</sup>
<b>inkl. Dachterrasse 67,66 m<sup>2</sup></b>	
Kniestock	Vollgeschoss
Dachform	Flachdach 0-5°

Grundrissänderungen, Erker, Gauben, Anbauten möglich.

